

Giganten der Meere

Die Fahrt eines modernen Supertankers, Container- oder Kreuzfahrtschiffes ist ein majestätischer Anblick. Wer hat sich da nicht schon einmal gewünscht, auf der Kommando-Brücke den Blick aufs weite Meer zu genießen. Die strengen Sicherheitsauflagen in der Seeschifffahrt lassen dies jedoch nicht mehr zu.

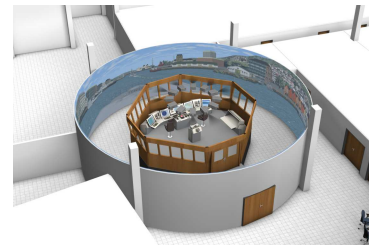


Faszination Seefahrt

Gestaltung und Ausstattung lassen schnell vergessen, dass es sich um einen Simulator handelt. Kern der Anlage bildet die originalgetreue Nachbildung einer mit modernster Technik bestückten Kommando-Brücke eines Großschiffes mit ca. 14 Meter Durchmesser. Steuerstand, Manöverkonsole, Hightech-Radar sind ebenso vorhanden wie alle Navigationseinrichtungen mit Kartentisch, Kommunikationseinrichtungen und die elektronische Bedienung des Maschinenraumes.

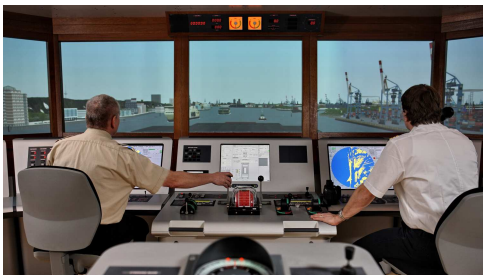
Bebende Gefühle

Der Blick aufs Wasser mit 360 Grad Rund-um-Sicht vermittelt hautnah alle Details des gewählten Schiffstyps und des Fahrtgebietes. Seeverkehr, topographische Einzelheiten sowie die von den anderen Schiffssimulatoren erzeugten Manöver werden in Echtzeit und authentisch dargestellt. Die Maschinengeräusche sind zu hören und die Vibrationen zu spüren. Diese werden mit riesigen Basslautsprecher-Systemen unter dem Boden der Brücke erzeugt.



Technische Ausstattung

Die im Jahre 2009 in Betrieb gehende Anlage gehört zu den modernsten weltweit. Die Großschiffbrücke mit ca. 14 m Durchmesser verfügt über eine 360 Grad Rund-um-Sicht. Zusätzlich stehen weitere Brücken mit einem Sichtsystem von 120 Grad zur Verfügung, die für die gleichen Schiffstypen benutzt werden können. Die Brücken sind interaktiv miteinander verbunden, so dass die einzelnen Schiffsbewegungen auf den anderen Brücken wahrgenommen und in den jeweiligen Fahrtverlauf einbezogen werden können. Neben Schiffsführungs- und Radarsimulatoren stehen ein Maschinen-Simulator sowie eine Schulungswerkstatt zur Verfügung.



Schiffstypen und Seegebiete

Neben Container-Schiffen mit einer Größe von 1.100 - 13.500 TEU können Großtanker mit bis zu 317.000 tdw sowie Kreuzfahrtschiffe mit einer Länge von bis 280 m dargestellt werden. Aus der Vielzahl von Seegebieten sind der Hamburger Hafen mit dem Verlauf der Elbe bis zur Deutschen Bucht sowie Rotterdam und Dover in Europa ebenso vorhanden wie Singapur, Yokohama und Los Angeles in Übersee.

Ablauf und Betreuung

Die Fahrt auf der Brücke findet stets unter fachkundiger Anleitung eines erfahrenen Kapitäns oder Nautikers statt. Zuvor werden im Vorbereitungsgespräch die wichtigsten Grundlagen der Nautik, Navigation und Schiffskunde erläutert. Vorkenntnisse sind nicht erforderlich. Unser erfahrenen Instruktoressen vermitteln somit nicht nur dem Anfänger die nötigen Handgriffe für ein unvergessliches Erlebnis, sondern können auch seemännisch vorgebildeten Teilnehmern einen noch tieferen Einblick in das Geschehen auf der Brücke geben.

Leistung und Preise

Einführung/Einweisung, Fahrt im Simulator, Nachgespräch, Bildmappe, Getränke, kleiner Imbiss. „Grosse Fahrt“ mit 2x60 Min. Simulator – hiervon 2x20 Min. aktiv als Steueremann **€ 399,00** p.P.

Bilder : © 2017 JOFFI GmbH / MTC GmbH - **Alle Rechte vorbehalten.**